

ケーブルレスミニ4000N

モデルチェンジ
NEW!

RC-4400N 型 微弱電波対応

3 操作標準型送信機

TX-4403N型

送信機寸法:

133×62×27mm/130g

ポケットサイズの本格派!

■ モデルチェンジで性能UP!

- 受信機ケースを樹脂化
・保護等級 IP65相当(防水接栓使用時)
- 送信機基板を面実装化
- 見やすくなった電池残量表示

■ 完全互換を堅持!

- 取付互換、信号互換有!
- 電池、カバー互換有!
- 240MHz帯使用
・到達距離は無障害状態で30m程度
- 安価なイーザーオーダー対応も従来通り(オプション)
・インターロック組み換え、保持回路組込み、2段押し等
- 送信機は充電式
- ゼロ線電源対応(オプション)
・ケーブルコネクターを差し替えるだけで配線工事完了!
- 価格は据え置き!

5操作までオプション可



テルハ・モノレール専用

テルハ専用送信機
TX-4405N2段押しスイッチ追加
イーザーオーダー例5操作送信機
TX-4405N*微速付きウインチの
無線化に最適!

ゼロ線電源

各メーカー対応
ゼロ線コネクター例受信機取付専用金具とゼロ線電源の
オプション対応でチェーンブロックの無線化工事が
トータルコストで大幅ダウン!

(※テルハ・モノレール専用)

受信機

出力リレー 5つすべて
a b c 接点独立!
樹脂化により、
防塵・防滴性能さらに向上!IP65相当
(防水接栓使用時)標準型受信機
RX-4700N型

受信機寸法:168×217×70mm/1.1kg

3 操作標準型
RC-4403N

参考ユーザー価格

11

【税抜価格】
万円

*このカタログの商品の色合いは、実際の色合いとは若干異なることがあります。

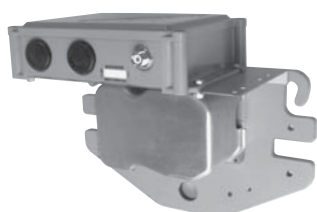
未来に向かって半歩、先を走る



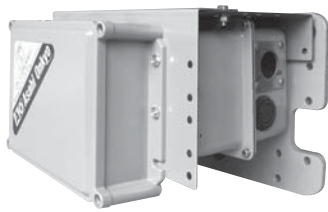
朝日音響 株式会社

〒771-1311 徳島県板野郡上板町引野字東原43-1 (本社工場)
FAX.088-694-5544 TEL.088-694-2411http://www.asahionkyo.co.jp/
Email: office@asahionkyo.co.jp

受信機取付専用(おんぶ／だっこ)金具による
各社チェーンブロックへの取付例



日立トローリーボックス
上面取付例



キートローリーボックス前面取付例
(おんぶ金具2枚使用)

◆ 送信機定格

送信機寸法重量	133×62×27(筐体寸法のみ) 130g(電池含む)
充電器寸法重量	60×44×41 180g
押ボタン寿命	1段押しスイッチ 100万回以上(押圧260gにて)
送信機電源	4.8V 70mAh充電式電池
電池連続使用時間	ボタン押し時間合計 4時間以上
充電時間	約15時間(付属の充電アダプターにて)
電池残量表示	電池表示発光ダイオードが点滅表示、その後作動停止・消灯
充電表示	電池表示発光ダイオードの微少発光
操作信号数	標準3点 最大5点 (オプションで2段押し2点設定可能)
送信機制御部	8ビットマイコン
送信電界	3m地点で500μV/m以下
保護等級	IP51相当(シリコンカバー装着時はIP53相当)

◆ 受信機定格

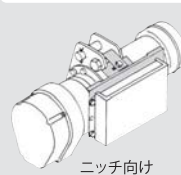
受信機寸法重量	168×217×70(取付脚は含まず) 1.1kg (RX-4700N)最大5リレー
受信機電源	□AC100～220V(フロートアース)±10% 50/60Hz □DC12～48V(フロートアース) *DC仕様はオプション
受信機消費電力	最大10VA以下(RX-4705N)(AC220V使用時) 最大 5W以下 (RX-4705N)(DC24V使用時)
出力リレー制御容量	抵抗負荷 10A 誘導負荷 7.5A (AC250V) 抵抗負荷 10A 誘導負荷 5A (DC 30V)
応答速度	最小40msec 最大80msec (ただし、混信などでエラーが発生しないときに限る)
作動表示灯	発光ダイオードにて表示
受信機制御部	8ビットマイコン 異常監視回路内蔵
出力信号数	標準3点 最大5点
保護等級	IP65相当(防水接栓使用時)
絶縁抵抗(1次-筐体間)	100MΩ以上(500Vメガーにて)
耐電圧(1次-筐体間)	AC460V以下 (1次-筐体間に750Vのバリスタを実装しています)

◆ 共通定格

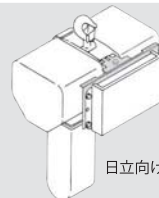
到達範囲	無障害状態で 30m程度
使用周波数	246～250MHz帯の20kHz間隔の1波
電波型式	F1D
変調方式	2値FSK方式
データ伝送速度	2400 bps
1フレーム伝送時間	30msec
エラー検出	CRCC-CCITTによるエラー検出コードを付加
基本アドレス	8ビット(固定)
機種認識コード	8ビット(固定)
拡張アドレス	8ビット(固定)
使用温度範囲	-10℃～+60℃

	送信機	受信機
標準付属品	●電池パック ●充電アダプター ●シリコンカバー	●ロッドアンテナ
オプション	●ソフトケース ●押ボタン名称変更シール ●予備電池パック ●デュアルストラップS	●マウントキット ●アンテナ分配器 ●予備リレー

本体取付(横から「だっこ」)

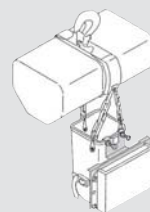


ニッチ向け



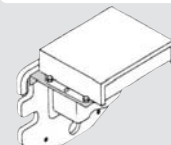
日立向け

チェーンバケットへ
直接取付(引っ掛け)

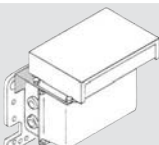


各社

トロリー制御箱に取付(上に「おんぶ」)

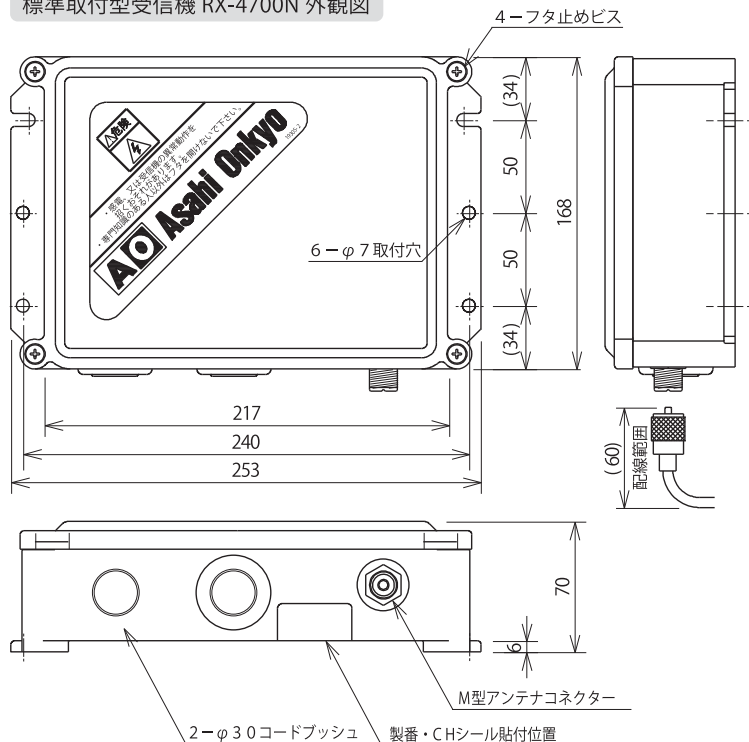


日立向け

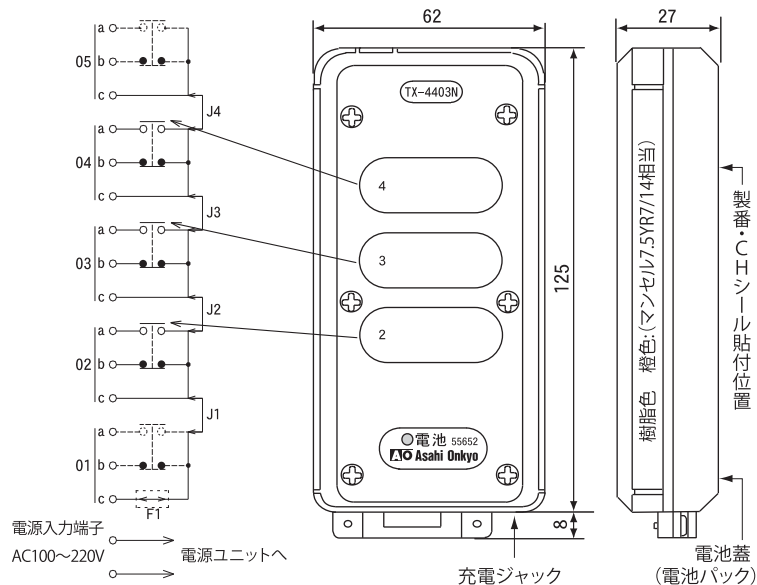


キート向け

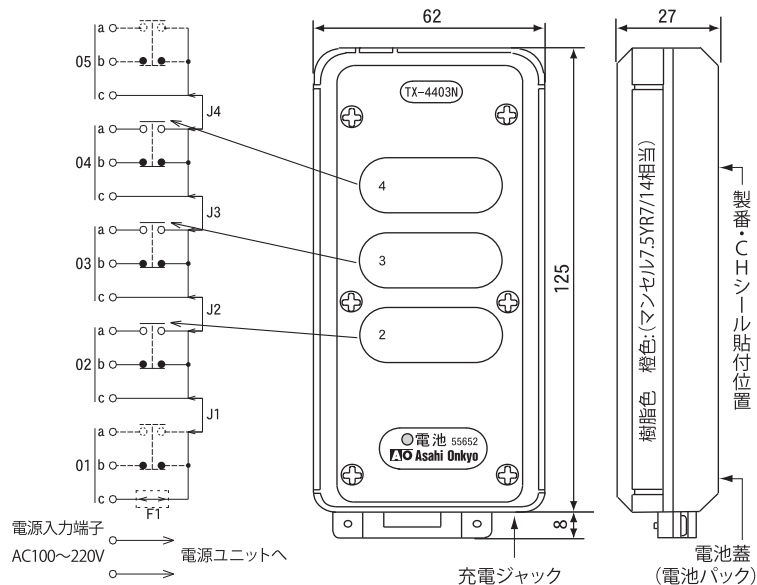
標準取付型受信機 RX-4700N 外観図



標準型受信機端子台図



送信機 TX-4403N 外観図



注1. J1～J4, F1 はジャンパー線です。現物では端子台脇にあります。
DC, AC混在等、出力を2系統に分離する時は必要に応じて切断して下さい。

*仕様等は製品改良のため予告無く変更することがありますが、未永くお使いいただけるよう、代替品・互換品を用意しています。

2023. 12 現在

Best Solutions for Radio Control Devices



Asahi Onkyo co.,LTD.

43-1 Higashibara Hikino Kamiita-cho Itano-gun Tokushima 771-1311 Japan
FAX 088-694-5544 TEL 088-694-2411
http://www.asahionkyo.co.jp/ Email: office@asahionkyo.co.jp

取扱店